



# CineKleeDéco niveau 1

## Table des matières

<b>I. INTRODUCTION ET PRESENTATION DU LOGICIEL CINEKLEEDECO .....</b>	<b>2</b>
1.1 INSTALLATION DE CINEKLEE ET CREATION D'UN MOT DE PASSE .....	2
VERSIONING .....	2
LICENCES ET MOTS DE PASSE .....	2
PARAMETRAGE DE SON FICHER .....	3
1.2 LANCER CINEKLEEDECO ET COMPRENDRE L'INTERFACE .....	4
1.3 CREATION D'UN NOUVEAU PROJET .....	4
<b>II. DEPOUILLEMENT DES SEQUENCES .....</b>	<b>5</b>
2.1 CREATION ET GESTION DES SEQUENCES .....	5
2.2 CATEGORISATION DES ACCESSOIRES ET ORGANISATION DES SEQUENCES .....	6
<b>III. GESTION DES ACCESSOIRES ET DECORS .....</b>	<b>7</b>
3.1 AJOUT ET ORGANISATION DES ACCESSOIRES .....	7
3.2 CREER ET METTRE A JOUR UNE FICHE DECOR .....	8
<b>IV. PLAN DE TRAVAIL ET DATES DE TOURNAGE .....</b>	<b>9</b>
4.1 CREATION DU PLAN DE TRAVAIL .....	9
<b>V. NOTES ET OBSERVATIONS .....</b>	<b>10</b>
5.1 AJOUTER DES NOTES AUX ACCESSOIRES ET SEQUENCES .....	10
<b>EXERCICE PRATIQUE RECAPITULATIF - FORMATION CINEKLEEDECO .....</b>	<b>11</b>
PARTIE 1 : CREATION DU PROJET .....	11
PARTIE 2 : CREATION DES SEQUENCES .....	11
PARTIE 3 : GESTION DES ACCESSOIRES .....	11
PARTIE 4 : GESTION DES DECORS .....	11
PARTIE 5 : CREATION DU PLAN DE TRAVAIL .....	12
PARTIE 6 : AJOUT DES NOTES ET OBSERVATIONS .....	12
QUESTIONS DE REFLEXION .....	12

# I. Introduction et Présentation du Logiciel CineKleeDeco

Objectifs :

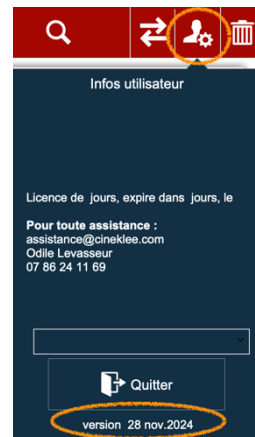
Dans cette première partie, vous allez vous familiariser avec l'interface de CineKleeDeco. L'objectif est de vous donner une vue d'ensemble de l'interface du logiciel et de vous montrer comment démarrer un projet, le personnaliser et naviguer efficacement dans les différentes sections du logiciel. Une fois cette section maîtrisée, vous serez capable de gérer un projet dans CineKleeDeco, de personnaliser l'interface selon vos besoins et de naviguer aisément entre les différentes fonctionnalités.

## 1.1 Installation de CineKlee et création d'un mot de passe

### Versioning

Afin de suivre les évolutions de votre logiciel et situer votre version par rapport à toutes celles qui ont été apportées sur la version téléchargeable, vous trouverez la date de votre version sous le bouton « Quitter » de vos infos utilisateur (page des projets).

Depuis le 15 septembre 2024, toutes les évolutions du logiciel sont publiées sur notre site à cette adresse : [https://bit.ly/Versioning\\_CineKleeHMC](https://bit.ly/Versioning_CineKleeHMC)



### Mise en pratique :

- Télécharger le dernier versioning de CK
- Mettre en favori la page des produits de CineKleeHMC sur son navigateur web

## Licences et mots de passe



Au moment de demander une licence CineKlee, vous trouverez deux nouveaux boutons sur la ligne du numéro de produit, l'un pour copier, le second pour actualiser le numéro de produit quand vous l'auriez généré un jour différent de la clé de licence à introduire.

Et au bout de la ligne de la clé de licence, un bouton de validation a été rajouté sur lequel il faut cliquer pour pouvoir redéfinir son mot de passe.

Attention, votre nom de compte est composé de la première lettre de votre prénom suivi d'un point puis de votre nom de famille. S'il est composé, seule la première partie de votre nom est prise en compte.

Dans le cas où vous oubliez votre nom de compte et/ou votre mot de passe, il vous suffit de taper les lettres **forget** à la place du nom de compte et **forget** à la place du mot de passe. Une interface vous permettra alors de sélectionner votre nom de compte et vous recevrez un code à 4 chiffres sur votre email. Ce dernier vous permettra de réinitialiser votre mot de passe sans aucune intervention de CineKlee.

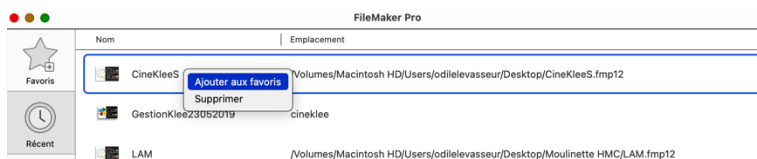


### Mise en pratique :

- Faites une sauvegarde de votre fichier, puis ouvrez là et réinitialisez votre mot de passe en utilisant le mot clé : forget.
- Une fois l'opération effectuée, refermez la sauvegarde et mettez-là à la poubelle.

## Paramétrage de son fichier

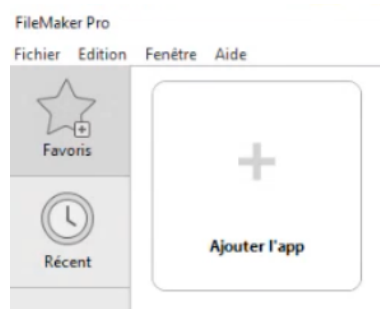
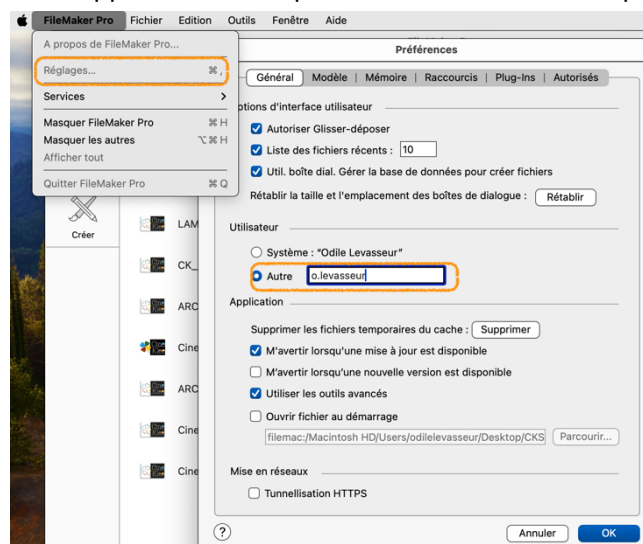
Pour ouvrir un FICHER qui se termine par l'extension **.fmp12** (comme CineKlee), il est nécessaire de lancer (ouvrir) l'application FileMaker.



Cette application permet de visualiser l'historique des fichiers que vous avez ouvert jusque là avec cette application. Vous pouvez définir un fichier en particulier comme favori et ainsi isoler dans

l'onglet (étoile), les fichiers que vous souhaitez garder sous les yeux.

Afin de paramétrer votre nom de compte, il vous faudra aller dans les réglages pour Mac, et dans Edition => préférences pour PC.



### Mise en pratique :

- Archiver une fiction ancienne, la mettre en favori d'ouverture de FileMaker en passant par favori>parcourir
- Ouvrir le fichier actuel, pour l'avoir dans l'historique de FileMaker, depuis récent, le définir comme favori.

- Refermer FileMaker, vous décidez de changer de place votre fichier CineKlee et de le renommer du nom de votre projet actuel PROJET.fmp12
- Ouvrez ce fichier depuis son emplacement (cliquez dessus pour l'ouvrir).

**Dans le nom d'un fichier, ce qui est écrit après le « . »(.pdf, .doc, .) est appelé « extension »**

**Cela indique à un ordinateur avec quel est le format du fichier, avec quelle application ouvrir ce fichier qui contient des informations.**

## 1.2 Lancer CineKleeDeco et Comprendre l'Interface

Lancer CineKleeDeco :

Lorsque vous ouvrez CineKleeDeco pour la première fois, vous arrivez sur la page d'accueil. Celle-ci contient plusieurs options et une vue d'ensemble de vos projets récents.

Page d'accueil :

- À l'ouverture, la page d'accueil de CineKleeDeco vous présente un tableau de bord contenant des raccourcis vers les projets récents, ainsi que des options pour créer un nouveau projet.
- Vous avez également une barre de recherche pour retrouver rapidement vos projets ou vos séquences.

Menu principal :

- Sur le côté gauche de l'écran, le menu principal vous permet d'accéder à différentes sections du logiciel :
  - **Projets** : Cette section contient tous vos projets en cours ou archivés. Vous pouvez ouvrir un projet existant ou en créer un nouveau.
  - **Séquences** : Cette section permet de créer et gérer les différentes séquences du projet.
  - **Accessoires et Décors** : Ces sections vous permettent de gérer les accessoires et les décors pour chaque séquence.
  - **Exportations** : Vous pouvez générer des rapports et exporter vos documents au format PDF ou Excel pour les partager avec d'autres équipes de production.

Barre de navigation :

- En haut, la barre de navigation contient des outils pour la création de nouveaux éléments (comme un projet ou une séquence), accéder aux préférences, ou encore exporter des documents.

## 1.3 Création d'un Nouveau Projet

1. **Cliquer sur l'icône de la caméra** :

Dans l'interface principale, repérez l'icône de la caméra située à droite et cliquez dessus pour commencer à créer un nouveau projet.

2. **Nommer votre projet** :

Dans le champ 'Nom du projet', entrez un titre significatif pour votre projet, comme 'Film A - Décor' ou 'Projet Série B'. Ce nom facilitera la gestion de vos projets au sein de CineKleeDeco.

3. **Choisir le type de projet** :

Vous avez le choix entre 'Série' et 'Unitaire'. Si vous sélectionnez 'Série', vous aurez la possibilité de générer automatiquement des épisodes avec une matrice d'épisodes.

Si vous sélectionnez 'Unitaire', il n'y aura qu'une seule fiction sans épisodes supplémentaires.

4. **\*\*Paramétrer les rôles et les en-têtes\*\*** :

Vous pouvez personnaliser les rôles de votre équipe (par exemple, remplacez 'Scénariste' par 'Chef Décorateur', ou 'Assistant Réalisation'). Vous pouvez ajouter autant de rôles que nécessaire.

5. **\*\*Enregistrer et sauvegarder le projet\*\*** :

Une fois ces étapes terminées, cliquez sur 'Enregistrer' pour sauvegarder votre projet.

### **Exercice Pratique 1 : Création d'un Projet**

Instructions :

- Créez un projet fictif intitulé 'Test - Projet Décor'.
- Sélectionnez le type 'Unitaire' et personnalisez les en-têtes pour inclure des rôles comme 'Chef Décorateur' et 'Producteur'.
- Sauvegardez le projet et vérifiez qu'il apparaît sous 'Projets'.

Objectif :

- Se familiariser avec la création et la personnalisation d'un projet dans CineKleeDeco.

### **Questions de Cours**

Quelle est la fonction principale du menu 'Projets' dans CineKleeDeco ?

2. Comment crée-t-on un nouveau projet dans CineKleeDeco ?

3. Pourquoi est-il important de personnaliser les rôles dans l'interface

## **II. Dépouillement des Séquences**

Objectifs :

Dans cette section, vous apprendrez à dépouiller un scénario en créant des fiches séquences. Vous comprendrez l'importance de chaque information à renseigner pour chaque séquence : lieux, accessoires, personnages. Le but est de vous fournir un outil qui vous permettra de préparer efficacement chaque scène et d'organiser de manière structurée les éléments nécessaires au tournage.

### **2.1 Création et Gestion des Séquences**

1. **\*\*Accéder à l'interface 'Fiche Séquence'\*\*** :

Une fois votre projet créé, cliquez sur l'onglet 'Séquences' dans le menu principal pour accéder à la gestion des séquences de votre projet.

2. **\*\*Ajouter une nouvelle séquence\*\*** :

Cliquez sur 'Ajouter une séquence' pour ouvrir un formulaire vide. Vous devrez entrer les informations suivantes :

- **\*\*Numéro de séquence\*\*** : Par exemple, '001' pour la première séquence.
- **\*\*Titre ou description\*\*** : Par exemple, 'Scène d'introduction' ou 'Scène dans le salon'.

3. **\*\*Détails à ajouter pour chaque séquence\*\*** :

- **\*\*Lieu\*\*** : Le lieu où se déroule la séquence, comme 'Salon', 'Extérieur – rue'.

- **Accessoires** : Liste des objets nécessaires pour la séquence, comme 'Canapé', 'Table', etc.
- **Personnages** : Indiquez les personnages présents dans cette séquence. Si un personnage n'existe pas encore, vous pouvez le créer directement ici.

#### 4. **Enregistrer la séquence** :

Une fois toutes les informations saisies, cliquez sur 'Enregistrer' pour sauvegarder cette séquence.

### **Exercice Pratique 2 : Création d'une Séquence**

Instructions :

- Créez une séquence pour la scène 'Scène d'introduction' avec les informations suivantes : Lieu = 'Salon', Accessoires = 'Canapé', 'Télévision', Personnages = 'Alex', 'Mathias'.
- Sauvegardez la séquence et vérifiez son apparition dans la liste des séquences.

Objectif :

- Apprendre à organiser les informations nécessaires pour chaque séquence et la rendre facilement accessible dans CineKleeDeco.

## **2.2 Catégorisation des Accessoires et Organisation des Séquences**

### 1. **Catégoriser les accessoires** :

Lors de l'ajout d'un accessoire, il est essentiel de le classer dans la catégorie appropriée. Cela vous permet de mieux organiser vos objets pour éviter les confusions et gagner du temps pendant le tournage.

- Par exemple, vous pouvez catégoriser un 'Canapé' comme 'Accessoire décoratif' ou un 'Bâton magique' comme 'Accessoire de jeu'.

### 2. **Organiser les séquences** :

En plus de l'ajout des informations liées à chaque séquence, vous pouvez réorganiser l'ordre des séquences. Vous pouvez trier vos séquences par lieu, par date de tournage ou selon les priorités de production.

Cela permet une gestion plus fluide du tournage et de l'édition des documents de production.

### 3. **Enregistrer les modifications** :

Après avoir ajouté ou modifié les accessoires et séquences, il est important de sauvegarder toutes les informations pour qu'elles soient prises en compte par le logiciel.

### **Exercice Pratique 3 : Catégorisation des Accessoires**

Instructions :

- Ajoutez trois accessoires pour la scène 'Scène d'introduction' : 'Canapé', 'Télévision', 'Table basse'.
- Catégorisez-les correctement (par exemple, 'Accessoire décoratif' pour le canapé).
- Associez chaque accessoire à la séquence et enregistrez-les.

Objectif :

- Apprendre à organiser et catégoriser les accessoires pour chaque séquence et à les associer correctement aux scènes.

## Questions de Cours

1. Pourquoi est-il important de catégoriser les accessoires dans CineKleeDeco ?
2. Comment organiser les séquences dans CineKleeDeco ?
3. Que se passe-t-il si vous oubliez d'enregistrer une séquence après l'avoir modifiée ?

## III. Gestion des Accessoires et Décors

Objectifs :

Dans cette section, nous allons explorer la gestion des accessoires et des décors dans CineKleeDeco. Vous apprendrez à ajouter des accessoires à chaque séquence, à les organiser en catégories et à gérer les informations liées aux décors associés à chaque scène. Cette gestion est essentielle pour la bonne préparation d'un tournage, car elle permet de suivre avec précision les éléments nécessaires pour chaque scène.

### 3.1 Ajout et Organisation des Accessoires

1. **Accéder à la section 'Accessoires'** :

Cliquez sur 'Accessoires' dans le menu principal à gauche de l'écran. Cette section vous permet de créer et gérer tous les accessoires nécessaires pour chaque séquence de votre projet.

2. **Ajouter un accessoire** :

Cliquez sur 'Ajouter un accessoire' pour créer un nouvel accessoire. Vous devrez entrer les informations suivantes :

- **Nom de l'accessoire** : Par exemple, 'Bâton magique'.
- **Catégorie** : Sélectionnez la catégorie de l'accessoire, par exemple 'Accessoire de jeu' ou 'Accessoire décoratif'.
- **Quantité** : Si l'accessoire est utilisé plusieurs fois dans différentes scènes, indiquez la quantité nécessaire.

3. **Associer l'accessoire à une séquence** :

Une fois l'accessoire créé, vous pouvez l'associer à une séquence spécifique. Allez dans la fiche séquence de la scène où cet accessoire est utilisé, et sélectionnez-le dans la liste des accessoires disponibles.

4. **Enregistrer l'accessoire** :

Une fois l'accessoire ajouté et associé à la séquence, cliquez sur 'Enregistrer' pour sauvegarder l'accessoire.

### Exercice Pratique 4 : Ajout et Catégorisation des Accessoires

Instructions :

- Ajoutez les accessoires nécessaires pour la scène 'Scène d'introduction' : 'Canapé', 'Télévision', 'Table basse'.
- Catégorisez chaque accessoire correctement, par exemple 'Accessoire décoratif' pour le canapé.
- Associez chaque accessoire à la séquence correspondante et enregistrez-les.

Objectif :

- Apprendre à organiser et catégoriser les accessoires pour chaque séquence, tout en les associant correctement aux scènes.

### 3.2 Créer et Mettre à Jour une Fiche Décor

1. **Accéder à la section 'Décors'** :

Cliquez sur 'Décors' dans le menu principal à gauche de l'écran pour accéder à la gestion des décors de votre projet.

2. **Créer un décor** :

Cliquez sur 'Ajouter un décor' pour créer un nouveau décor pour une séquence. Vous devrez entrer les informations suivantes :

- **Nom du décor** : Par exemple, 'Salon'.

- **Description** : Décrivez le décor, par exemple, 'Salon moderne avec canapé, télévision et table basse'.

- **Matériaux utilisés** : Indiquez les matériaux nécessaires à la construction du décor.

- **Photos de repérage** : Ajoutez des photos du décor si vous en avez, pour fournir un visuel précis à l'équipe de production.

3. **Mettre à jour les décors** :

Si un décor change pendant la production, vous pouvez facilement le mettre à jour dans CineKleeDeco. Modifiez les informations de la fiche décor, ajoutez des photos réactualisées ou changez la description si nécessaire.

4. **Enregistrer le décor** :

Après avoir ajouté toutes les informations et mis à jour les éléments nécessaires, cliquez sur 'Enregistrer' pour sauvegarder le décor.

#### Exercice Pratique 5 : Créer une Fiche Décor

Instructions :

- Créez une fiche décor pour la scène 'Scène d'introduction' avec les informations suivantes :
- Nom du décor = 'Salon'
- Description = 'Salon moderne avec canapé, télévision et table basse'
- Matériaux utilisés = 'Bois, tissu'
- Ajoutez une photo de repérage si disponible.
- Enregistrez la fiche décor et vérifiez qu'elle est correctement ajoutée dans la liste des décors.

Objectif :

- Apprendre à ajouter, gérer et mettre à jour les informations sur les décors dans CineKleeDeco.

#### Questions de Cours



1. Pourquoi est-il important de tenir les fiches décors à jour ?
2. Quelle information peut être ajoutée à une fiche décor pour mieux décrire un lieu de tournage ?
3. Comment l'ajout de photos de repérage peut-il faciliter la gestion des décors ?

## IV. Plan de Travail et Dates de Tournage

Objectifs :

Dans cette section, vous apprendrez à créer et gérer un plan de travail détaillé pour organiser les dates de tournage. Un plan de travail bien structuré est essentiel pour optimiser le déroulement du tournage et s'assurer que toutes les séquences sont tournées dans le bon ordre et à temps.

### 4.1 Création du Plan de Travail

1. **Accéder à l'onglet 'Plan de Travail'** :

Une fois toutes les séquences et les décors définis, allez dans l'onglet 'Plan de travail'. Cet onglet vous permet de créer un calendrier détaillé des dates de tournage.

2. **Ajouter des dates et horaires** :

Pour chaque séquence, vous devrez définir une date de tournage. Cela vous permettra d'organiser le calendrier en fonction des disponibilités des acteurs, des décors et des équipes techniques. Vous pouvez également ajouter des horaires précis si nécessaire.

3. **Mise à jour automatique du plan de travail** :

Le plan de travail se mettra à jour automatiquement chaque fois qu'une séquence est modifiée. Par exemple, si une séquence est déplacée ou annulée, le plan de travail sera ajusté pour refléter ces changements. Vous pouvez également mettre à jour manuellement les dates et horaires si des imprévus surviennent.

4. **Enregistrer le plan de travail** :

Une fois toutes les informations ajoutées, cliquez sur 'Enregistrer' pour sauvegarder le plan de travail. Cela vous permettra de le consulter à tout moment et d'y apporter des modifications si nécessaire.

### Exercice Pratique 6 : Création du Plan de Travail

Instructions :

- Créez un plan de travail pour votre projet en ajoutant des dates de tournage pour les séquences déjà créées.
- Assurez-vous que chaque séquence a bien sa date et son heure de tournage. Enregistrez le plan de travail.

Objectif :

- Apprendre à structurer et organiser un plan de travail avec les dates et horaires de tournage.

### Questions de Cours

1. Pourquoi est-il essentiel de créer un plan de travail détaillé avant le tournage ?
2. Que se passe-t-il si une séquence doit être déplacée dans le plan de travail ?
3. Comment pouvez-vous gérer les changements de dates et d'horaires dans le plan de travail ?

## V. Notes et Observations

Objectifs :

Dans cette section, vous apprendrez à utiliser les fonctionnalités de notes et d'observations dans CineKleeDeco pour ajouter des informations supplémentaires à vos séquences, accessoires et décors. Les notes et observations sont essentielles pour garantir une bonne communication entre les membres de l'équipe de production et de faciliter le suivi des détails techniques ou logistiques.

### 5.1 Ajouter des Notes aux Accessoires et Séquences

1. **Accéder à la section des notes** :

Pour chaque accessoire ou séquence, vous pouvez ajouter des notes dans le champ prévu à cet effet. Ces notes peuvent être des informations supplémentaires qui n'ont pas été couvertes dans les champs standards.

2. **Ajouter des notes** :

Les notes peuvent inclure des instructions pour les équipes techniques, des précisions concernant l'utilisation des accessoires, ou des observations relatives à des changements dans le décor. Par exemple, vous pouvez noter :

- 'L'accessoire doit être trempé dans de l'eau avant le tournage'.
- 'Le décor doit être modifié avant la prise'.

3. **Enregistrer les notes** :

Une fois que vous avez ajouté vos notes, cliquez sur 'Enregistrer' pour que ces informations soient prises en compte dans votre projet.

#### **Exercice Pratique 7 : Ajouter des Notes aux Accessoires**

Instructions :

- Ajoutez une note concernant un accessoire (par exemple, 'L'accessoire doit être utilisé avec précaution pendant le tournage') et une note concernant une séquence (par exemple, 'Le décor doit être modifié avant la prise').
- Sauvegardez les notes et vérifiez qu'elles sont bien enregistrées dans votre projet.

Objectif :

- Apprendre à ajouter des notes et à les utiliser efficacement pour communiquer des informations essentielles au tournage.

#### **Questions de Cours**

1. Pourquoi est-il important d'ajouter des notes aux accessoires et séquences ?
2. Quelles informations peuvent être incluses dans une note ?
3. Comment les notes peuvent-elles améliorer la communication entre les départements ?

# Exercice Pratique Récapitulatif - Formation CineKleeDeco

## Objectifs de l'Exercice :

Cet exercice a pour but de vous faire appliquer l'ensemble des compétences acquises dans la formation CineKleeDeco. Vous devrez créer un projet complet en incluant les étapes suivantes : création du projet, ajout et gestion des séquences, gestion des accessoires, gestion des décors, création d'un plan de travail, et ajout de notes. Ce sera l'occasion de mettre en pratique toutes les fonctionnalités de CineKleeDeco et de renforcer votre maîtrise du logiciel.

## Partie 1 : Création du Projet

### 1. \*\*Instructions :\*\*

- Créez un nouveau projet intitulé 'Film A - Décor'.
- Sélectionnez le type 'Unitaire' ou 'Série' en fonction de votre choix.
- Personnalisez les rôles dans les en-têtes, par exemple : 'Chef Décorateur', 'Producteur', 'Assistant Réalisation'.
- Enregistrez votre projet et assurez-vous qu'il est sauvegardé dans la section 'Projets'.

### 2. \*\*Objectif :\*\*

- Créer un projet complet avec des rôles personnalisés et le sauvegarder pour pouvoir y travailler.

## Partie 2 : Création des Séquences

### 1. \*\*Instructions :\*\*

- Ajoutez plusieurs séquences à votre projet, par exemple :
  - Séquence 1 : 'Scène d'introduction dans le salon'
  - Séquence 2 : 'Conversation dans la rue'
  - Séquence 3 : 'Climax dans le bureau'
- Pour chaque séquence, remplissez les informations nécessaires : numéro de séquence, titre, lieu, accessoires et personnages impliqués.
- Associez des accessoires à chaque séquence et enregistrez chaque séquence.

### 2. \*\*Objectif :\*\*

- Organiser les séquences de votre projet et associer les accessoires et les personnages à chaque séquence.

## Partie 3 : Gestion des Accessoires

### 1. \*\*Instructions :\*\*

- Créez une liste d'accessoires pour votre projet, comme 'Canapé', 'Télévision', 'Table basse', 'Bâton magique', etc.
- Catégorisez les accessoires en fonction de leur usage, par exemple : 'Accessoires décoratifs', 'Accessoires de jeu'.
- Associez ces accessoires aux séquences correspondantes dans votre projet.

### 2. \*\*Objectif :\*\*

- Apprendre à gérer les accessoires, à les organiser en catégories et à les associer aux séquences.

## Partie 4 : Gestion des Décors

### 1. \*\*Instructions :\*\*

- Créez des décors pour chaque séquence, par exemple :

- Décor 1 : 'Salon moderne'
- Décor 2 : 'Rues de Paris'
- Décor 3 : 'Bureau de direction'
- Ajoutez des détails comme les matériaux utilisés, les dimensions, et des photos de repérage si disponibles.
- Associez les décors aux séquences correspondantes.

## 2. **Objectif :**

- Créer et gérer les décors pour chaque séquence, en ajoutant des détails supplémentaires pour faciliter la préparation du tournage.

## **Partie 5 : Création du Plan de Travail**

### 1. **Instructions :**

- Créez un plan de travail pour les séquences de votre projet, en attribuant des dates de tournage à chaque séquence.
- Par exemple, attribuez des dates pour 'Scène d'introduction' (J01), 'Conversation dans la rue' (J02), et 'Climax dans le bureau' (J03).
- Mettez à jour les horaires de tournage si nécessaire et assurez-vous que chaque séquence a sa propre date.

### 2. **Objectif :**

- Organiser les dates et horaires de tournage pour chaque séquence du projet, afin d'assurer une bonne gestion du temps.

## **Partie 6 : Ajout des Notes et Observations**

### 1. **Instructions :**

- Ajoutez des notes aux accessoires et aux séquences. Par exemple, vous pouvez ajouter des notes telles que 'L'accessoire doit être utilisé avec précaution pendant le tournage' ou 'Le décor doit être modifié avant la prise'.
- Assurez-vous que les notes sont bien enregistrées et qu'elles sont visibles pour les membres de l'équipe concernée.

### 2. **Objectif :**

- Apprendre à ajouter des notes et des observations pour clarifier les points techniques et logistiques.

## **Questions de Réflexion**

1. Pourquoi est-il essentiel de créer un plan de travail détaillé avant de commencer le tournage ?
2. Comment les accessoires et les décors influencent-ils la préparation d'une séquence ?
3. En quoi l'ajout de notes et d'observations dans CineKleeDeco peut-il améliorer la communication entre les départements de production ?
4. Quelles sont les principales informations à inclure dans une fiche décor ?
5. Pourquoi est-il important de personnaliser les rôles dans un projet de CineKleeDeco ?